

# Samen op eigen kracht

**Koraal** wonen  
leren  
werken

Koraal binnen de keten

Wie is Koraal?



# Kerncijfers

## Gehandicaptenorganisaties in Limburg

Pergamijn 900 cliënten

Daelzicht 1885 cliënten

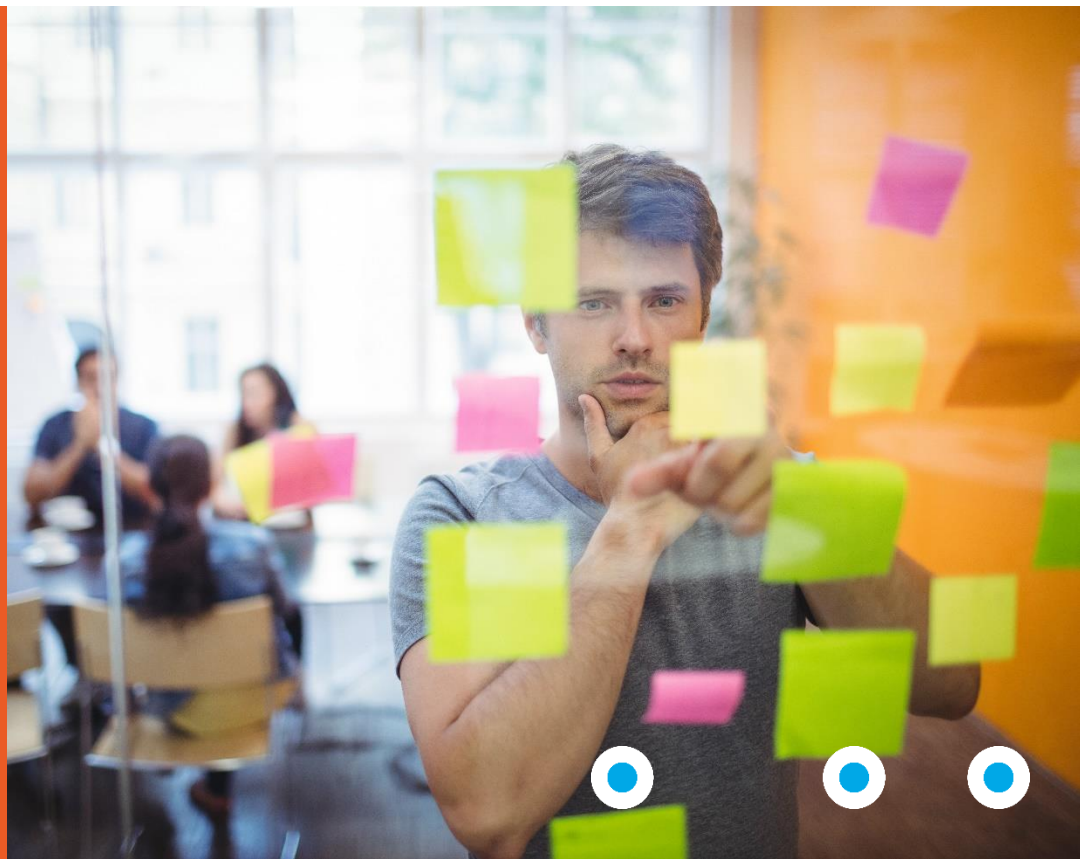
Radar 1928 cliënten

PSW 2000 cliënten

Dichterbij 2217 cliënten

Koraal 2700 cliënten (en 2200 leerlingen in speciaal onderwijs)

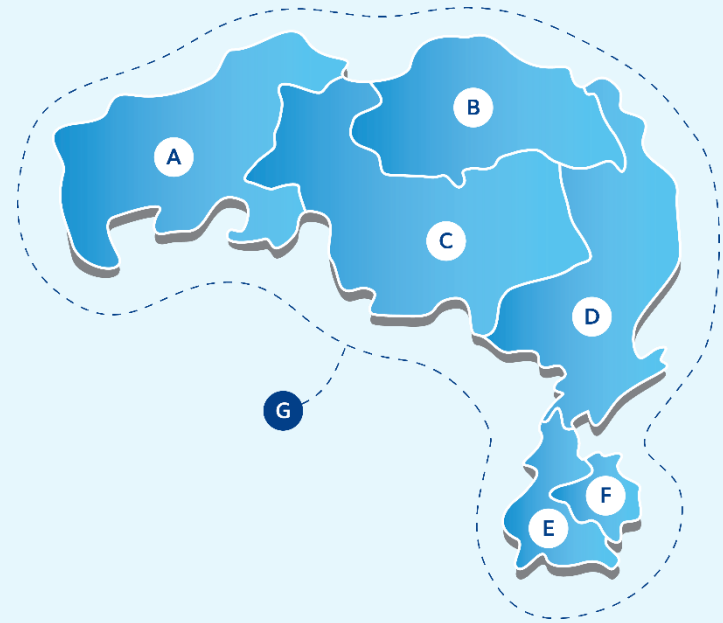
NB cijfers geven totaal intra- en extramurale cliënten weer



# In elke regio

Koraal heeft zijn dienstverlening regionaal ingericht.

Aansluitend op de regio-indeling die gemeenten hanteren, hebben wij onze organisaties ingedeeld in zes regio's in Limburg en Noord-Brabant en een landelijk werkend Expertise Centrum.

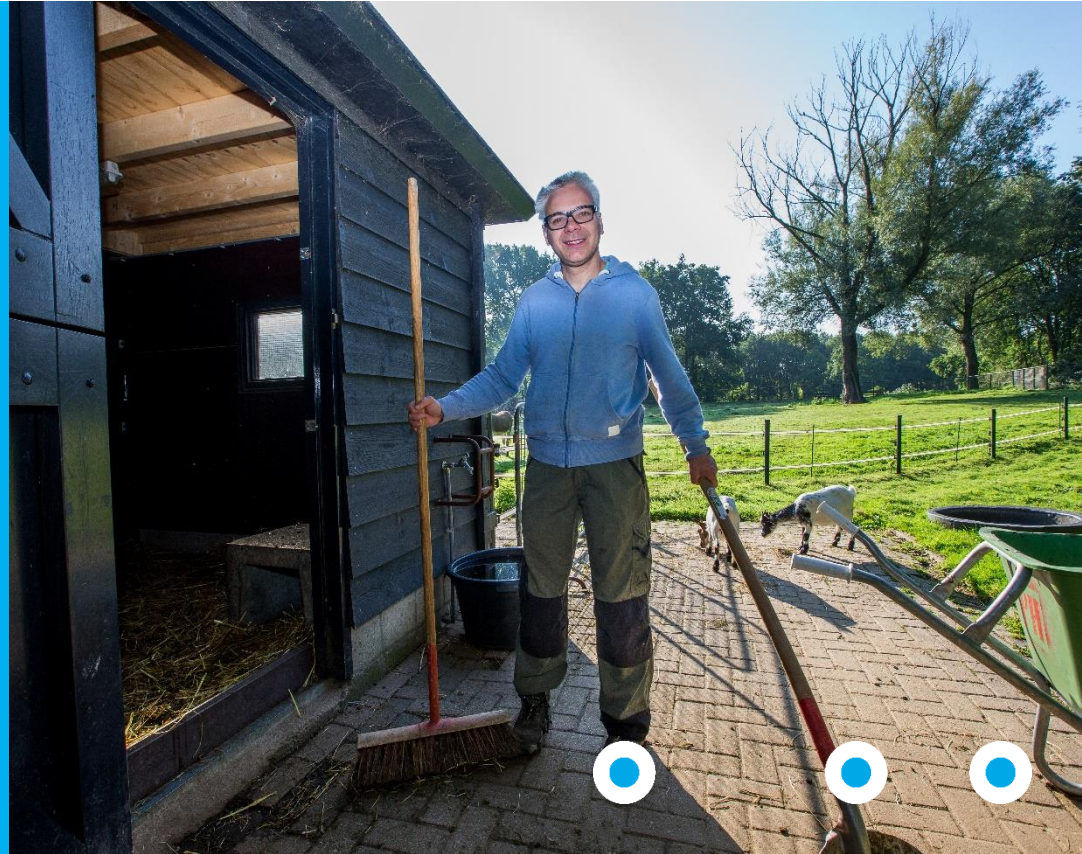


# Voor wie?

Binnen Koraal staan mensen met een beperking of belemmering op verstandelijk, lichamelijk en/of psychosociaal gebied centraal.

Variërend van licht, matig tot ernstig verstandelijk beperkt en ernstig meervoudig beperkt

Met bijkomende problematieken zoals autisme, gedragsproblemen en lichamelijke beperkingen



## Ernstig meervoudige beperking

- (zeer) ernstig verstandelijke beperking
- ernstige lichamelijke beperkingen
- kwetsbaar
- verhoogd risico op gezondheidsproblemen. Denk bijvoorbeeld aan epilepsie, slaapstoornissen, slikproblemen of luchtweginfecties.



## Ouder wordende cliënten

- geriatrische en somatische zorgvragen
- aanverwante psychiatrische stoornissen
- moeilijk verstaanbaar gedrag.



# 24 uurs jeugdzorg

- Klinische behandeling orthopedagogiek
- Klinische behandeling psychiatrie
- Crisisopname
  
- (ernstige) gedragsproblematiek
- (gedeeltelijk) besloten setting



# Maatschappelijke opvang

Opvang voor dak- en thuisloze jongeren





# Uitdagingen

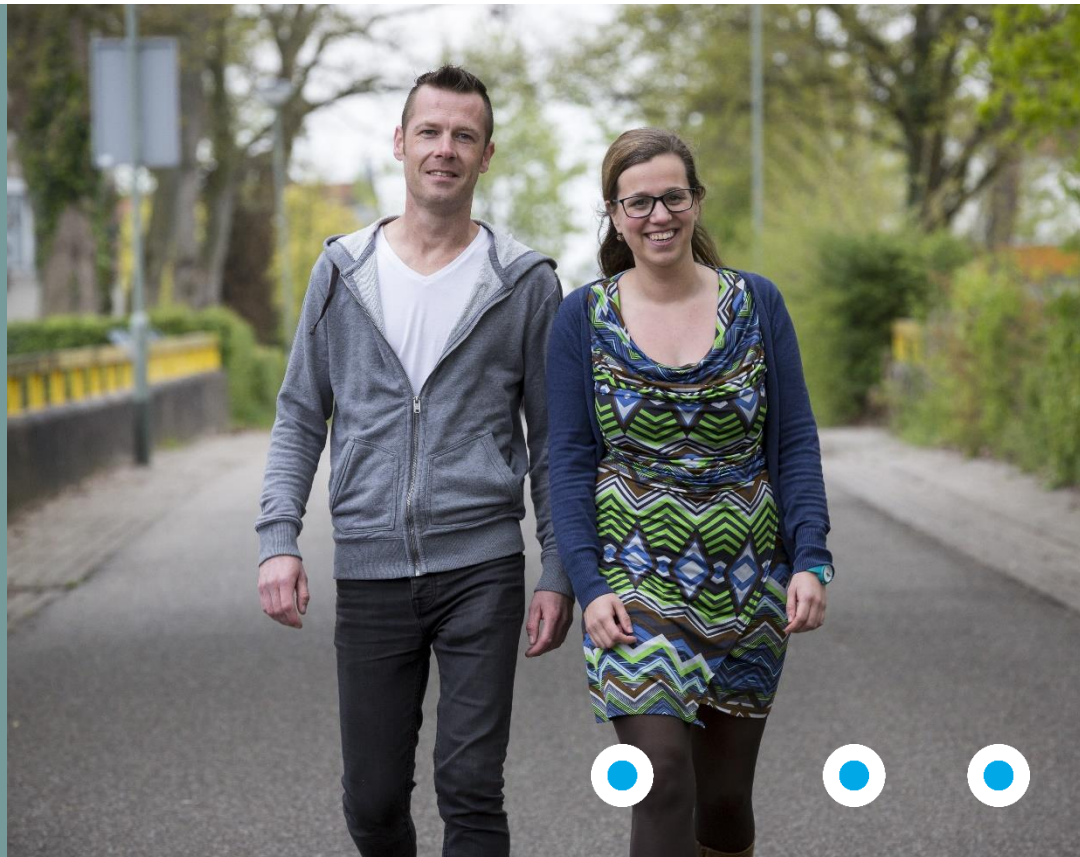
- Kwetsbare doelgroep, snel vatbaar voor infectieziekten
- Zorg zal meer tijd in beslag nemen
- Druk op medewerkers zal toenemen
- Medewerkers worden sneller ziek door intensief contact met zieke cliënten
- Extra medewerkers zullen lastig te vinden zijn



# Samenwerken in de keten

Wat kan Koraal zelf doen bij uitbraak infectieziekte?

- Hygiëne protocol wordt gehanteerd
- Contacten worden beperkt om verspreiding te voorkomen
- Programma's worden aangepast
- Locaties van Koraal proberen elkaar onderling te helpen



## Ziekenhuisopname cliënt

- Koraal hanteert protocol/checklist ziekenhuisopname
- Met aantal ziekenhuizen in de regio's zijn afspraken gemaakt over overdracht en begeleiding tijdens opname



# Samen op eigen kracht

**Koraal** wonen  
leren  
werken

Dank voor jullie aandacht

